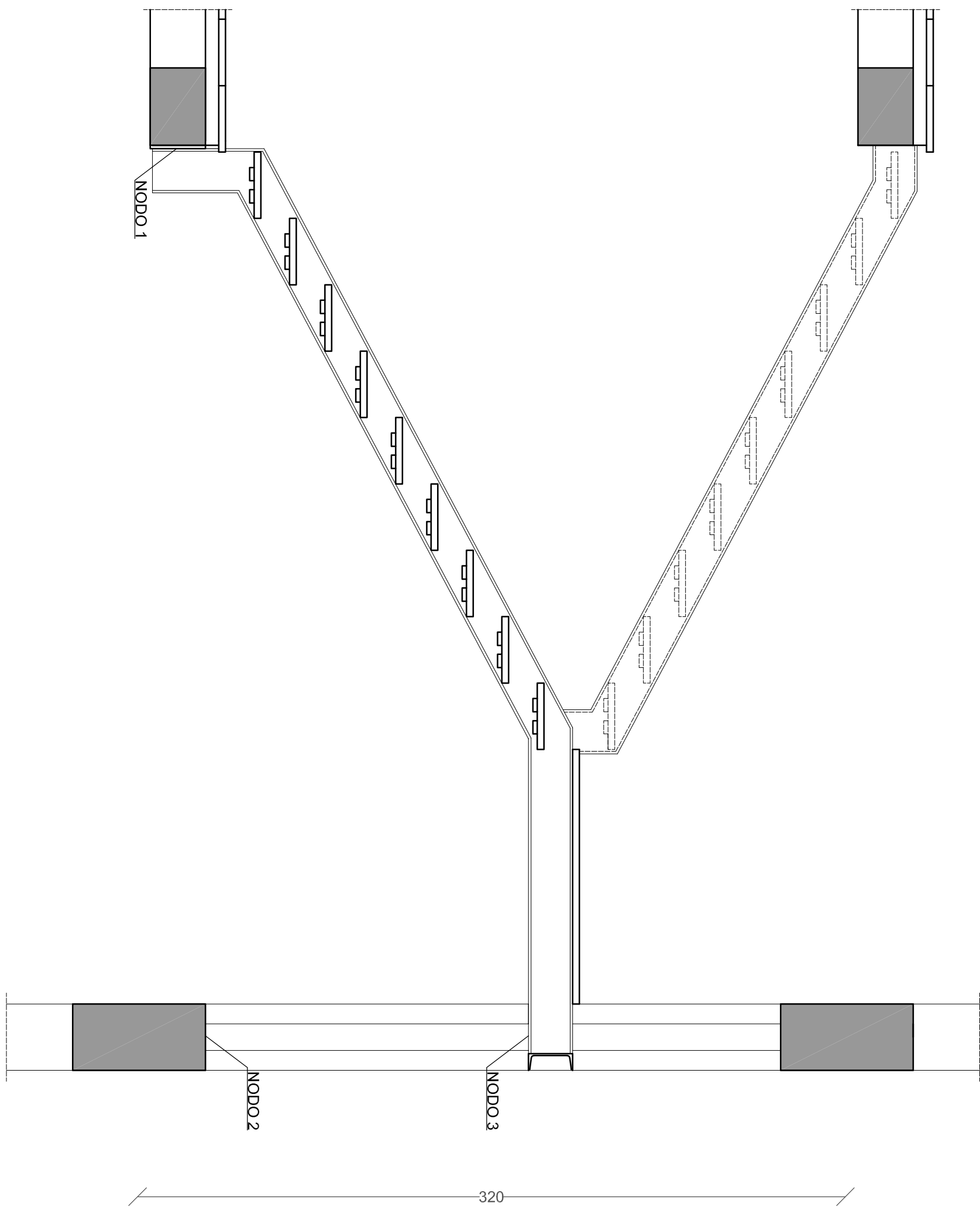
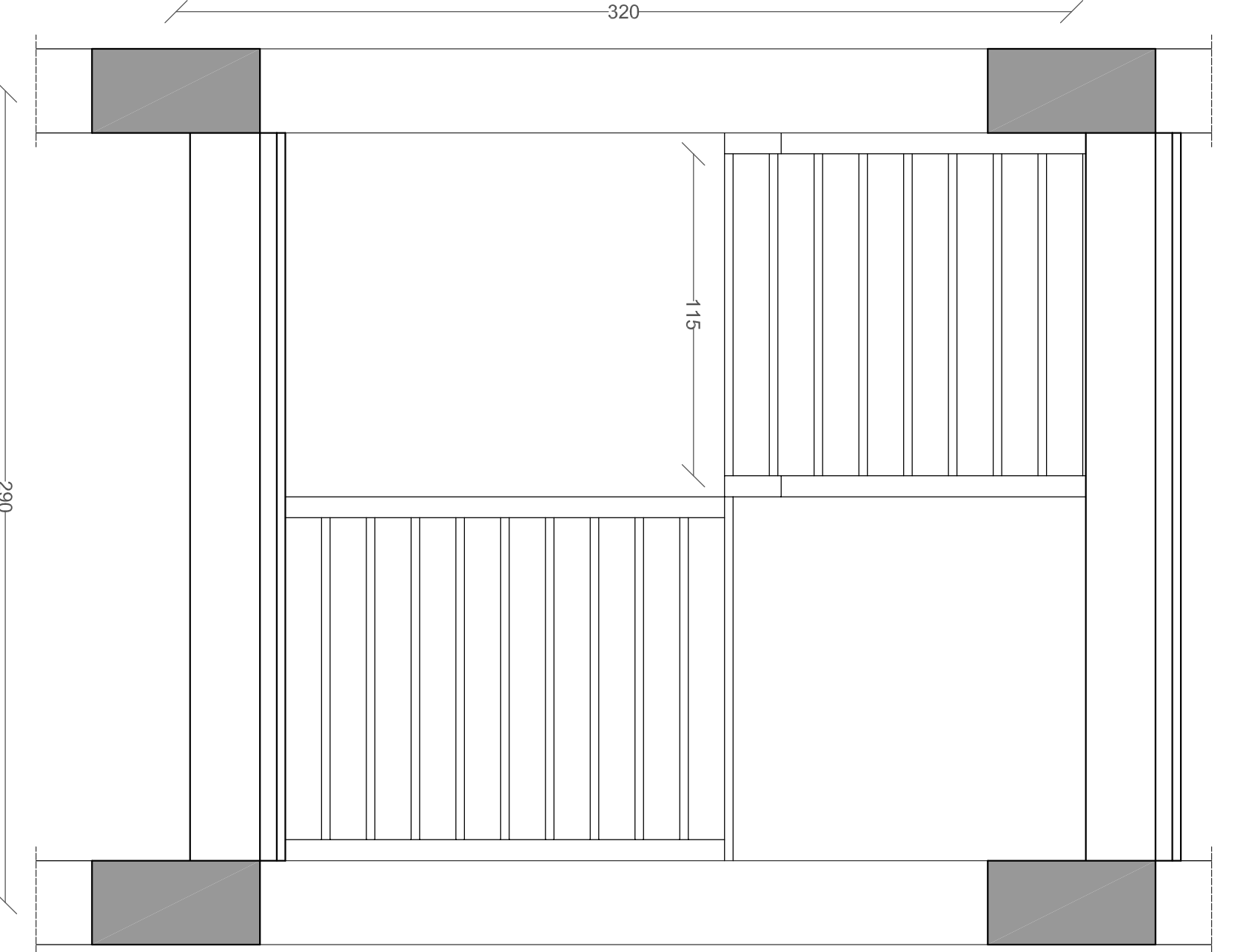


Sezione A-A



Sezione B-B

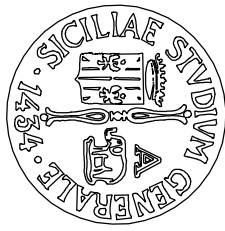


260

115

320

260



UNIVERSITA' DI CATANIA

Dipartimento di
Ingegneria Civile e Architettura

LABORATORIO DI TECNICA DELLE COSTRUZIONI

Ing. Melina Bosco - A.A. 2016/17

PROGETTO DI ELEMENTI STRUTTURALI IN C.A.

- | | |
|---|------------|
| <input type="radio"/> Tav. 1 Architettonico | Scala 1:50 |
| <input type="radio"/> Tav. 2 Carpenteria | Scala 1:50 |
| <input type="radio"/> Tav. 3 Solaio 152 | Scala 1:20 |
| <input type="radio"/> Tav. 4 Trave 102 | Scala 1:50 |
| <input type="radio"/> Tav. 5 Pilastro 22 | Scala 1:20 |
| <input checked="" type="radio"/> Tav. 6 Scala
Officina | Scala 1:20 |

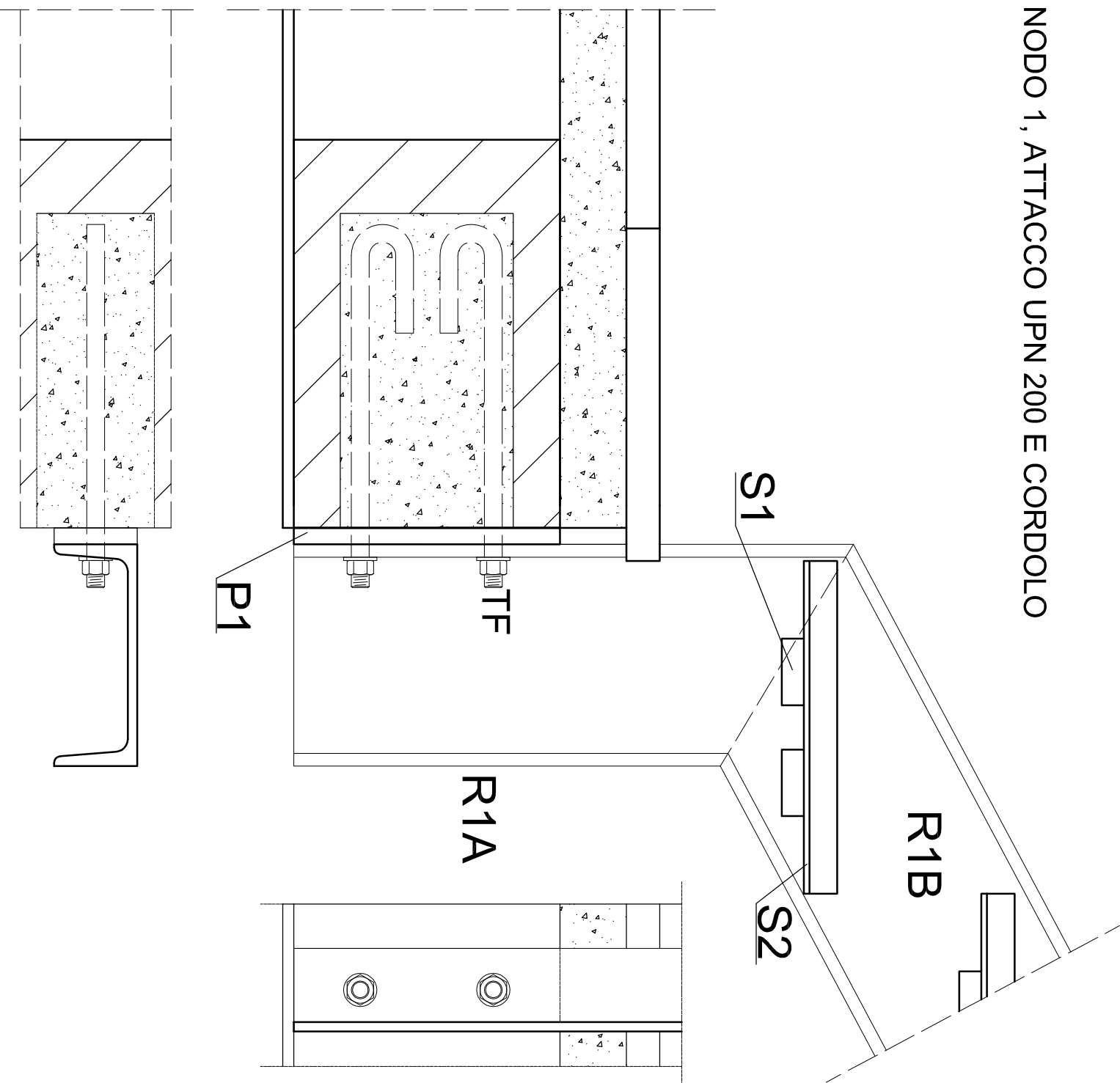
MATERIALI UTILIZZATI

Calcestruzzo: C25/30 Acciaio: B450C

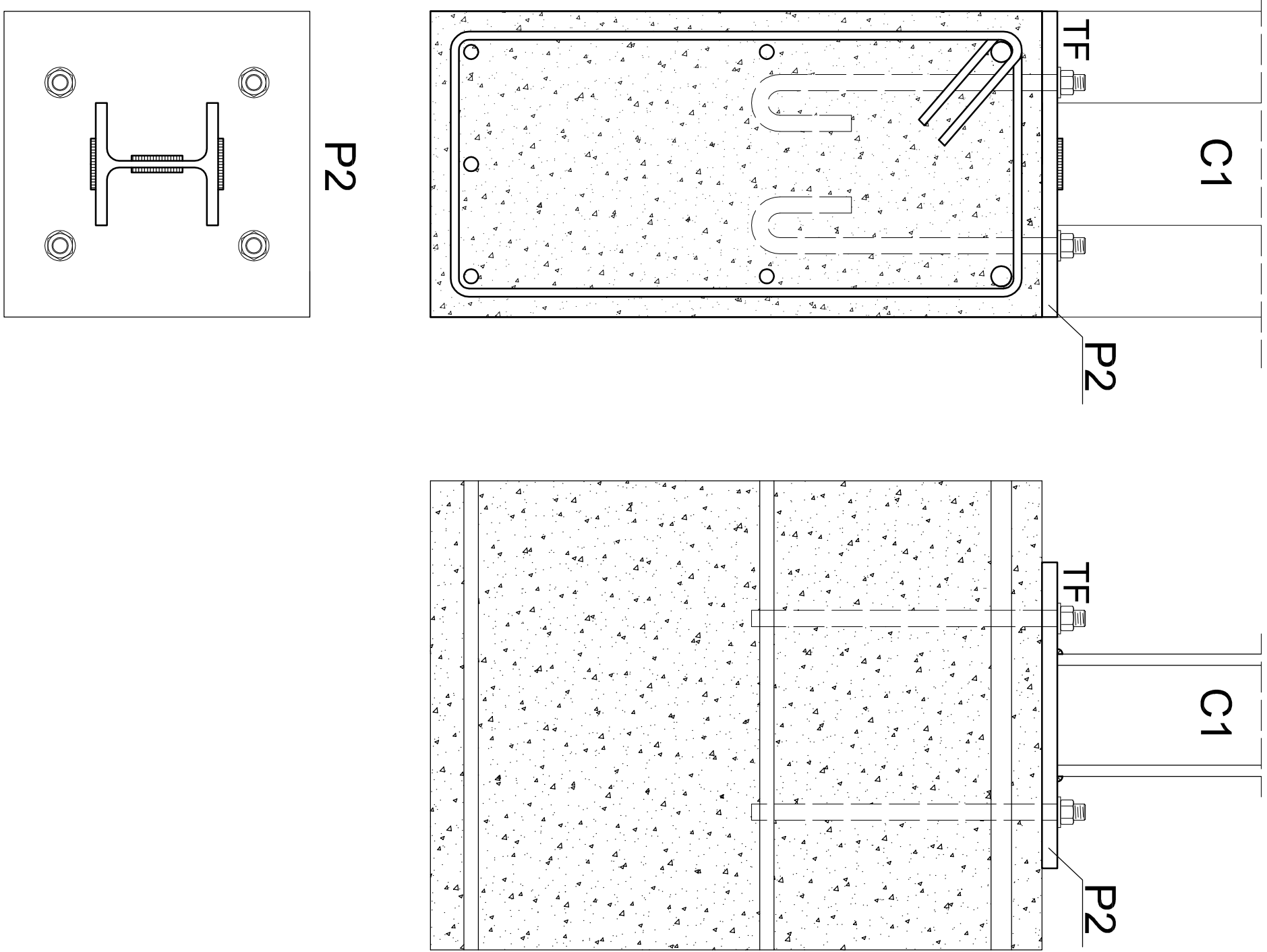
Allievi
Letizia Castana
Erica Sortino

Revisore
Aurelio Ghersi
William Leni

NODO 1, ATTACCO UPN 200 E CORDOLO



NODO 2, ATTACCO HEB120 E TRAVE DI PIANO



NODO 3, ATTACCO HEB120 E UPN200

